



PROGRAMA NACIONAL DE APOYO DIRECTO A LOS MAS POBRES

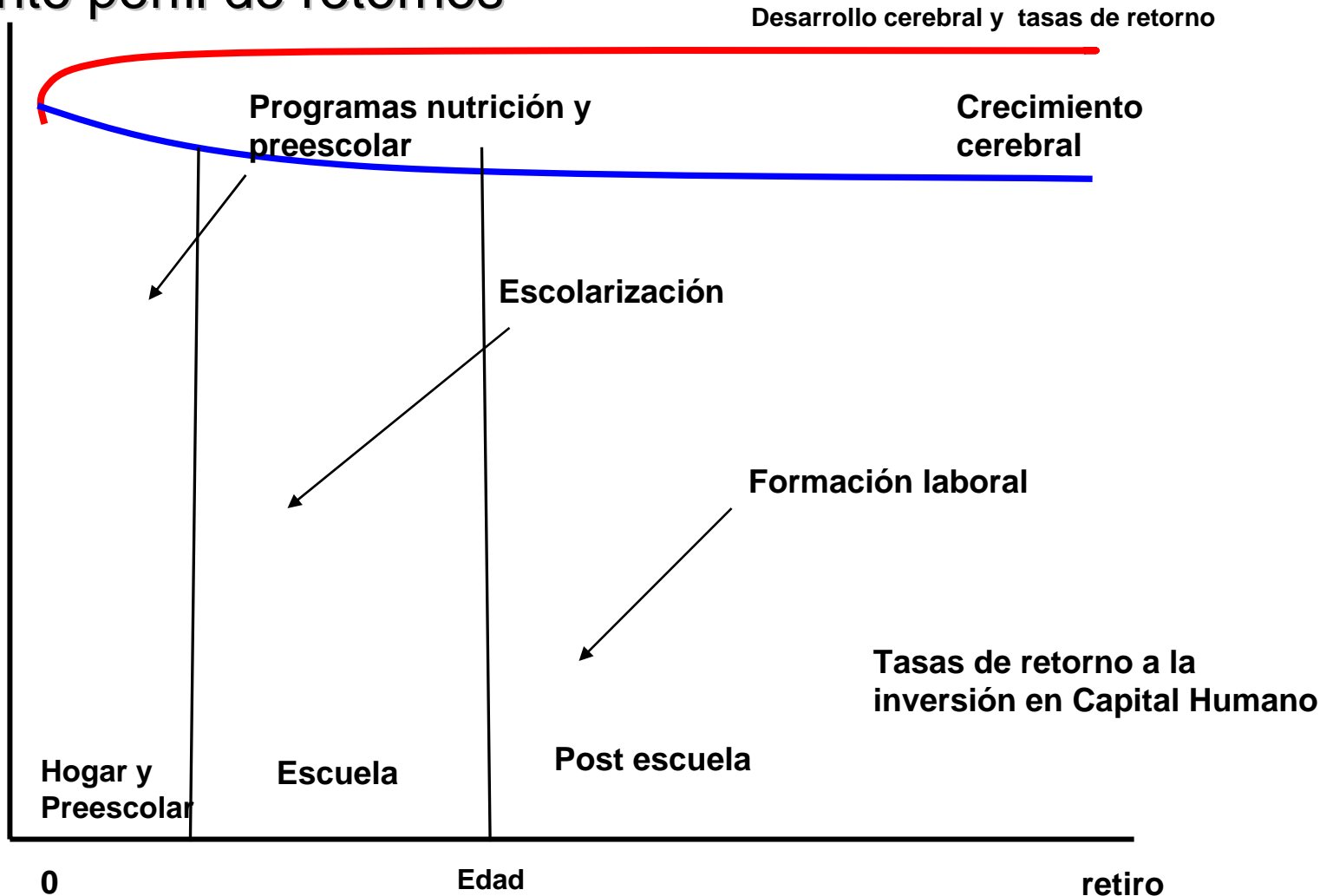
**“El uso de la
Evaluación en la
Política Social:
el caso de JUNTOS”**

30 de noviembre 2010



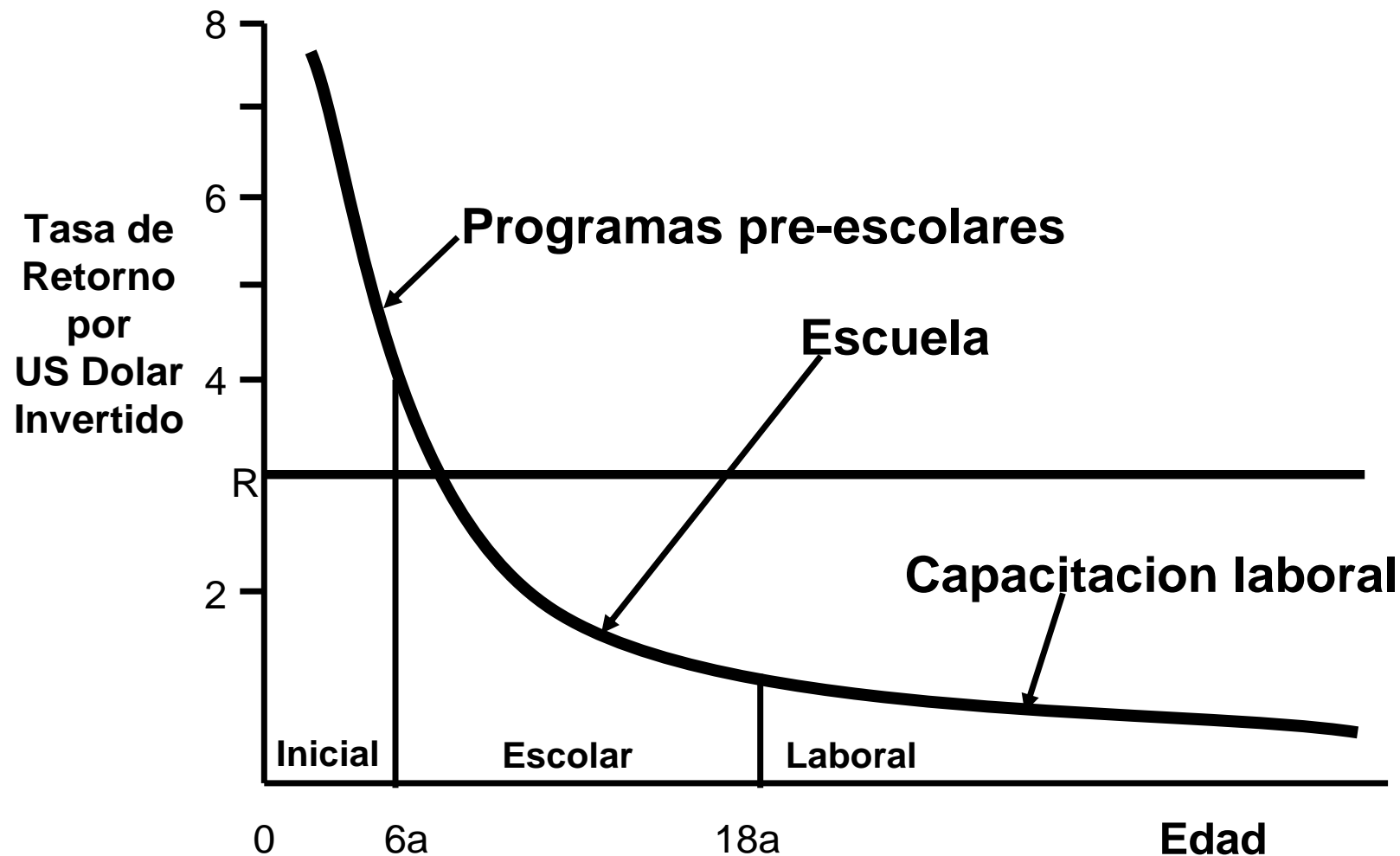


Políticas de capital humano: inciden a lo largo del ciclo de vida con distinto perfil de retornos





Tasa de retorno de Inversiones en Desarrollo Humano segun ciclo de vida





Metas al 2011

Reducción de la Desnutrición Crónica

Del 25% a 16% al 2011

Reducción de la Pobreza

De 48.7% a 30% al 2011





Salud
Nutrición
Educación
Identidad

PROGRAMA NACIONAL DE APOYO DIRECTO A LOS MÁS POBRES JUNTOS





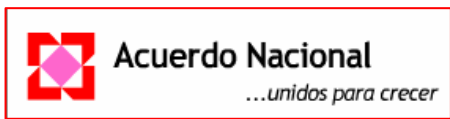
**Pobladores de Chuschi,
primer distrito beneficiario
de JUNTOS (Septiembre 2005)**

El Programa Nacional de Apoyo Directo a los Más pobres – JUNTOS fue creado por Decreto Supremo N° 032-2005-PCM de la Presidencia del Consejo de Ministros.

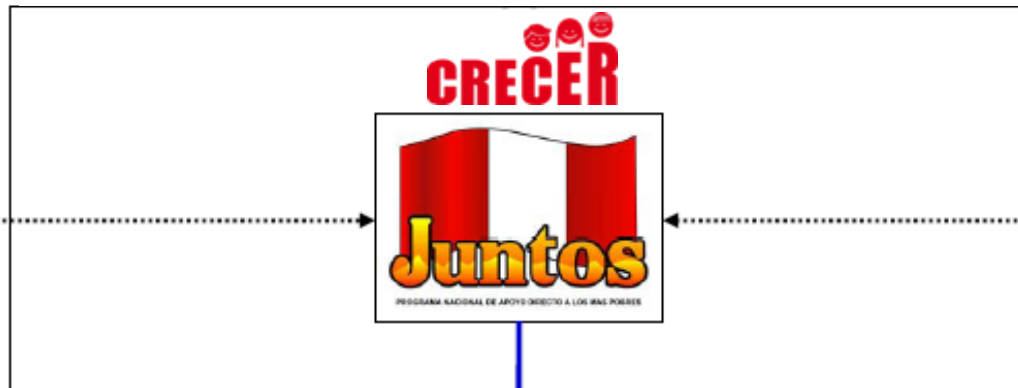
Mediante la entrega de un incentivo monetario bimestral, s/. 200 nuevos soles cada dos meses, a los hogares en situación de extrema pobreza, JUNTOS facilita el acceso y uso de los servicios en salud-nutrición, educación e identidad.



CONTEXTO DEL PROGRAMA



Plan Nacional de Superación de la Pobreza





POBLACIÓN OBJETIVO DEL PROGRAMA JUNTOS: 2008

✓ Niños y Niñas de 0 a 14 años.

✓ Gestantes.





Agosto 2008: En la situación inicial

El seguimiento se centra en los proyectos (categoría genérica) que conforman los Programas Operativos Anuales (POA).

No se observa la cadena de valor y se registran indicadores de proceso o producto indistintamente.



El Consejo Directivo estableció las políticas siguientes:

- ✓ La Evaluación debe servir para la Gestión Estratégica y Operativa del Programa.
- ✓ La información debe tener la mayor desagregación territorial posible.
- ✓ La información debe fortalecer la cadena de valor, con énfasis en los productos y servicios, los resultados y la Planeación del Programa.
- ✓ La información debe ser una de las bases del Sistema de Planeación y para la adopción de la Gestión para Resultados según los Objetivos del Programa.



Elementos generales de la Evaluación de consistencia y Resultados

- Elementos en la Evaluación de Consistencia y Resultados.
- Qué es un modelo teórico de Programas de Transferencias Condicionadas
- Qué es Planeación Estratégica en el marco de la Política Social del Perú.
- Uso del Marco Lógico como metodología de diseño y evaluación
- Parámetros de Diseño del Programa JUNTOS.
- Caracterización de las poblaciones de atención



Estudios promovidos por el Programa

Tipo: R=resultados, P= Percepciones, Pr = Procesos, C=contexto

Nº	Estudio	Año	Fuente	Autor/es	Tipo
1	Diseño operacional de la verificación de corresponsabilidades de las familias en el Programa Juntos	2009	BID	A. Cruz	Pr
2	Juntos: Análisis de la oferta y demanda educativa a nivel distrital	2009	BID	Garcia	C
3	Análisis institucional del Programa de Apoyo Directo a los más pobres Juntos	2009	BID	J A Henríquez	C
4	Descripción y diagnóstico de los instrumentos y procesos vigentes de focalización y registro de beneficiarios del Programa Juntos	2009	BID	I. Linares	Pr
5	Evaluación no experimental	2009	BM	R Vakis & E Perova	R
6	Documentación y análisis de los procesos del Programa Juntos	2009	BM/MEF	M Arrospegui	Pr
7	Análisis de la implementación del Programa Juntos en Apurímac, Huancavelica y Huánuco	2009	CIES/CA RE	R Diaz (IEP)	Pr
8	Concepciones, expectativas y comportamiento en población pobre beneficiaria del Programa JUNTOS en Apurímac, Huancavelica y Huánuco	2009	CIES/CA RE	R Vargas y X Salazar (UPCH)	P
9	Estudio de percepción sobre cambios de comportamiento de los beneficiarios y accesibilidad al Programa Juntos en el Distrito de San Jerónimo (Andahuaylas, Apurímac)	2009	IEP	L Huber	P
10	Programa JUNTOS: Certezas y malentendidos en torno a las transferencias condicionadas	2009	UNICEF/ UNFPA	L Huber et at (IEP)	P



AVANCES Y MEJORA EN LA OPERATIVIDAD

EXPANSION GEOGRAFICA DE LA INTERVENCION

INICIO

SET 2005

DIC 2005

DIC 2006

DIC 2007

MARZ 2008

DIC 2009

DIC 2010

DIC 2011

ETAPAS

PILOTO

INTERVENCION

CONSOLIDACION

DISEÑO

PRIMERAS
HOJAS DE
OPERACIONES

MANUAL DE
ESTRUCTURA
OPERATIVA

ESTUDIO BASE
PARA EL
SISTEMA
INFORMATICO

ANALISIS DE
PROCESOS Y
PROCEDIMIENTOS

INICIO DEL
REDISEÑO
AGO 2008

REGLAS DE
OPERACIONES
AGO 2009

DIRECTIVAS
DE
PROCESOS

MANUAL
OPERACIONES

MARCO LOGICO
IMPLEMENTADO

"EVALUAR
PARA
MEJORAR"

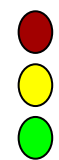
"GESTION
BASADA EN
EVIDENCIAS"

ESTRUCTURA
OPERATIVA

MODELO DE TRABAJO
POR FUNCIONALIDAD Y
ESPECIALIZACION

MODELOS DE TRABAJO
MATRICIAL
EN OPERACIONES

MODELOS DE TRABAJO
CON ENFOQUE DE PROCESOS Y
GESTION POR RESULTADOS





Matriz de Compromisos de Mejora de Desempeño

Estrategia de Focalización, Recertificación y Afiliación.	Esquema de corresponsabilidades.	Sistema de verificación de corresponsabilidades y de transferencias.	Fortalecimiento institucional y Racionalización de Procesos Operativos
<p>01. Incluir hogares no censados (subcobertura).</p> <p>02. Apoyar al SISFOH en una selección de distritos de JUNTOS.</p> <p>03. Implementar un mecanismo de registro de nacimientos</p> <p>04. Hacer explícito los criterios de elegibilidad.</p> <p>05. Usar el algoritmo SISFOH rural</p>	<p>06. Definir específicamente las corresponsabilidades de cumplimiento de los hogares en consideración del Marco Lógico del Programa.</p> <p>07. Diseñar e implementar un nuevo esquema de corresponsabilidades y pagos.</p> <p>08. Difundir adecuadamente el objetivo y las corresponsabilidades del programa.</p>	<p>09. Previo al pago, verificar el 100% de las corresponsabilidades de todos los hogares.</p> <p>10. Establecer e implementar transferencias monetarias con periodicidad bimestral y trimestral.</p> <p>11. Concluir y difundir las Reglas de Operación del Programa.</p>	<p>12. Contar con instrumentos de gestión.</p> <p>13. Elaborar el MOP del Programa en base a las recomendaciones de los actores Reg. y loc.</p> <p>14. Elaborar las Reglas de Operación del Programa y aprobar sus Directivas.</p> <p>15. Definir los indicadores en cada uno de los procesos.</p> <p>16. Continuar implementando el Plan de Evaluación del Programa JUNTOS 2008 – 2014.</p> <p>17. Contar con una estrategia de retroalimentación y de difusión de los resultados.</p>



IMPLEMENTACIÓN

REGLAS DE OPERACIÓN

PROCESO OPERATIVO "X"

TABLA DE PROCESOS

Sub Procesos
Procedimientos
Actividades

CRONOGRAMA DE PROCESO
COSTO DE PROCESO

RETROALIMENTACIÓN

Periódicos y/o c/vez que se realiza las actividades

COMPONENTES IMPLEMENTADORES

1. Normativas
2. Convenios
3. Módulos Informáticos
4. Recurso Humano
5. Herramientas
6. Infraestructura Física
7. Formatearía

INSTRUMENTO
Definición
Del
Componente

CRONOGRAMA DE IMPLEMENTACION

COSTO DE IMPLEMENTACION

Componentes

Acciones

Tareas

CRONOGRAMA DE IMPLEMENTACION

COSTO DE IMPLEMENTACION

SOLO por única vez



- **Es necesario mejorar la cantidad de recursos para mejorar progresivamente la gestión estratégica y operativa, buscando asegurar la calidad del gasto.**





PLANEACION Y GESTION PRESUPUESTAL

- **Plan Estratégico 2010-2012**
- **Basado en el Marco Lógico: Fin, Propósito, Componentes, Estrategias e Indicadores.**
- **Por **Productos** relacionados con **Procesos.****



MANUAL DE OPERACIONES

A. FIN

B. PROPÓSITO

C. COMPONENTES

1. Mejorar las condiciones de disponibilidad, acceso y uso de un ***paquete de servicios de salud - nutrición y educación de acuerdo al ciclo de vida*** de las beneficiarias y beneficiarios, en **corresponsabilidad con los sectores respectivos del gobierno nacional, regional y local.**
2. Entregar **transferencias monetarias a hogares** incorporados que **cumplen sus corresponsabilidades.**



PROCESO DE INCORPORACIÓN DE LOS BENEFICIARIOS

IDENTIFICACION (INEI/SISFOH)



Censo y aplicación de algoritmo

ASAMBLEA COMUNAL Y FIRMA DE COMPROMISO



Validación de beneficiarios

COTEJO MASIVO POR RENIEC



Validación de identificación

APERTURA DE CUENTAS EN BN



Incorporación de beneficiarios

ENTREGA DEL INCENTIVO CONTRA CUMPLIMIENTO DE CORRESPONSABILIDADES





CORRESPONSABILIDADES ENTRE LOS SERVICIOS Y LOS USUARIOS

CORRESPONSABILIDADES

SALUD-NUTRICIÓN



Asistir a los establecimientos de salud para su atención integral en salud y nutrición (niños de 0 a 5 años)

Control integral del niño

SALUD-NUTRICIÓN



Las mujeres en edad fértil, y en especial las gestantes deben asistir a recibir su atención integral.

Atención integral a la mujer

EDUCACIÓN



Matricula y Asistencia escolar de los niños/as de 6 a 14 Años.

Educación Básica Regular (6-14 años)



IDENTIDAD

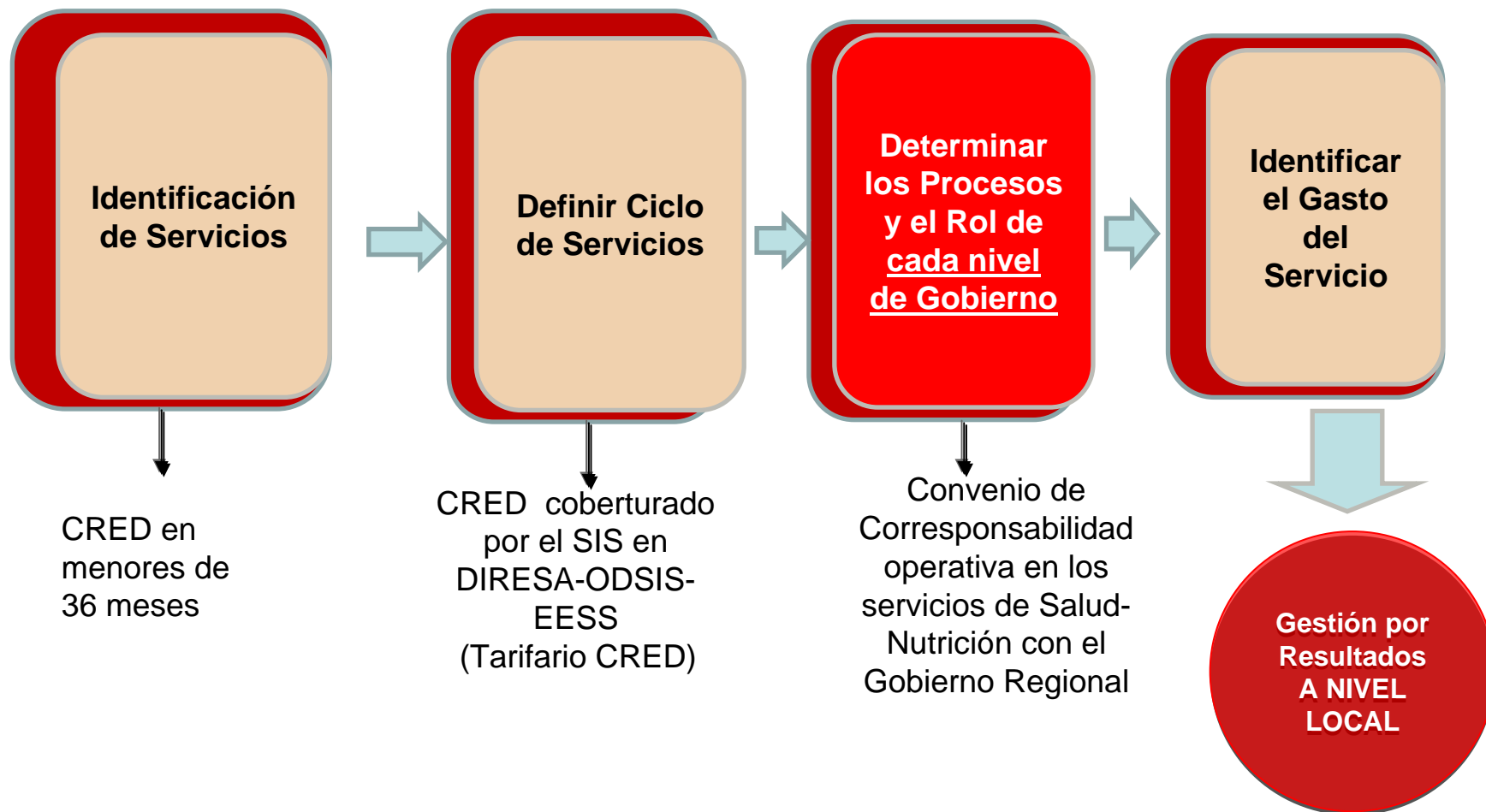


Inscribir a los niños/as para obtener su Documento Nacional de Identidad.

DNI Infantil

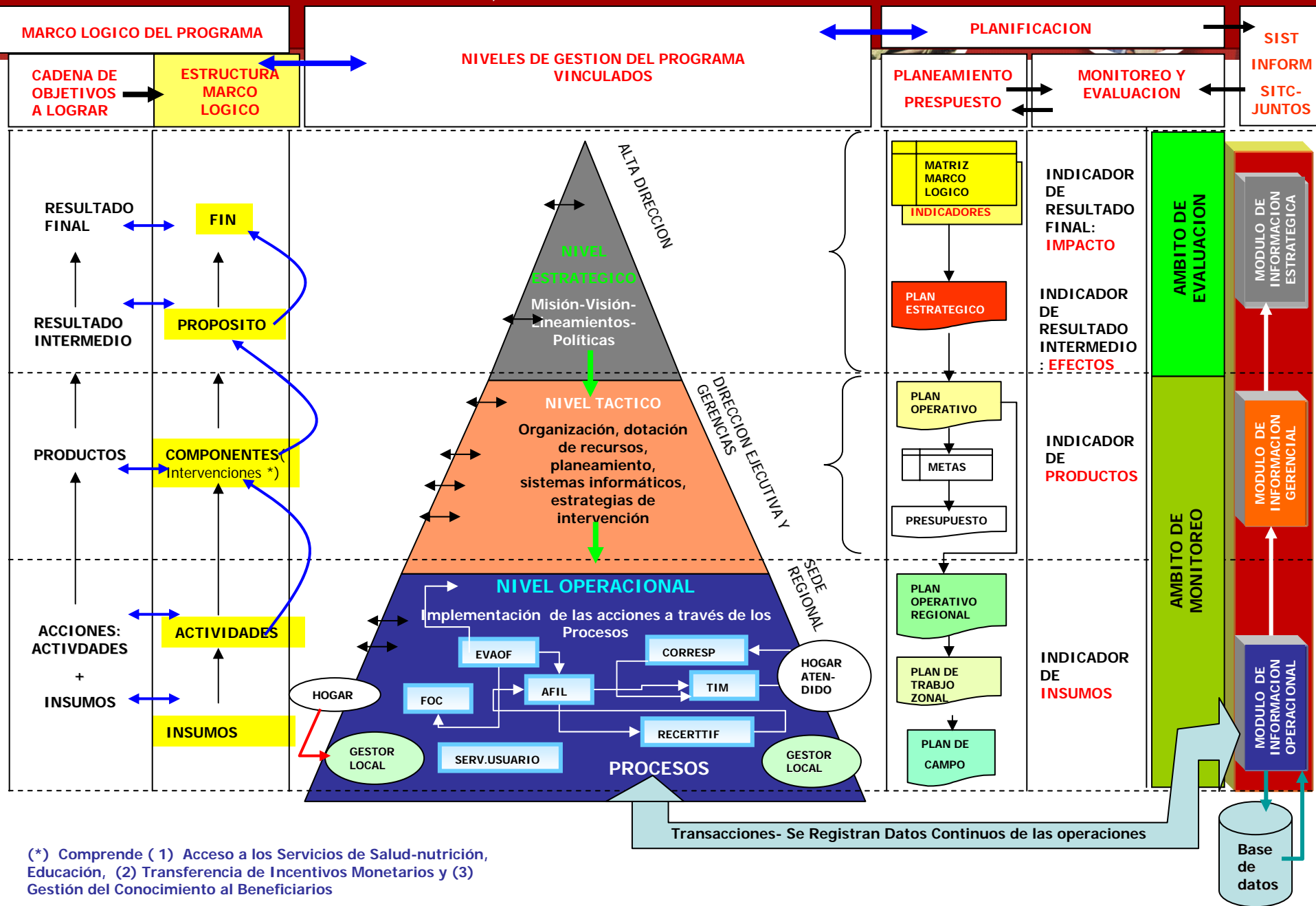


Construcción del Modelo de Gestión de JUNTOS



MAPEO INTEGRAL DEL PROCESO CON EL MARCO LOGICO

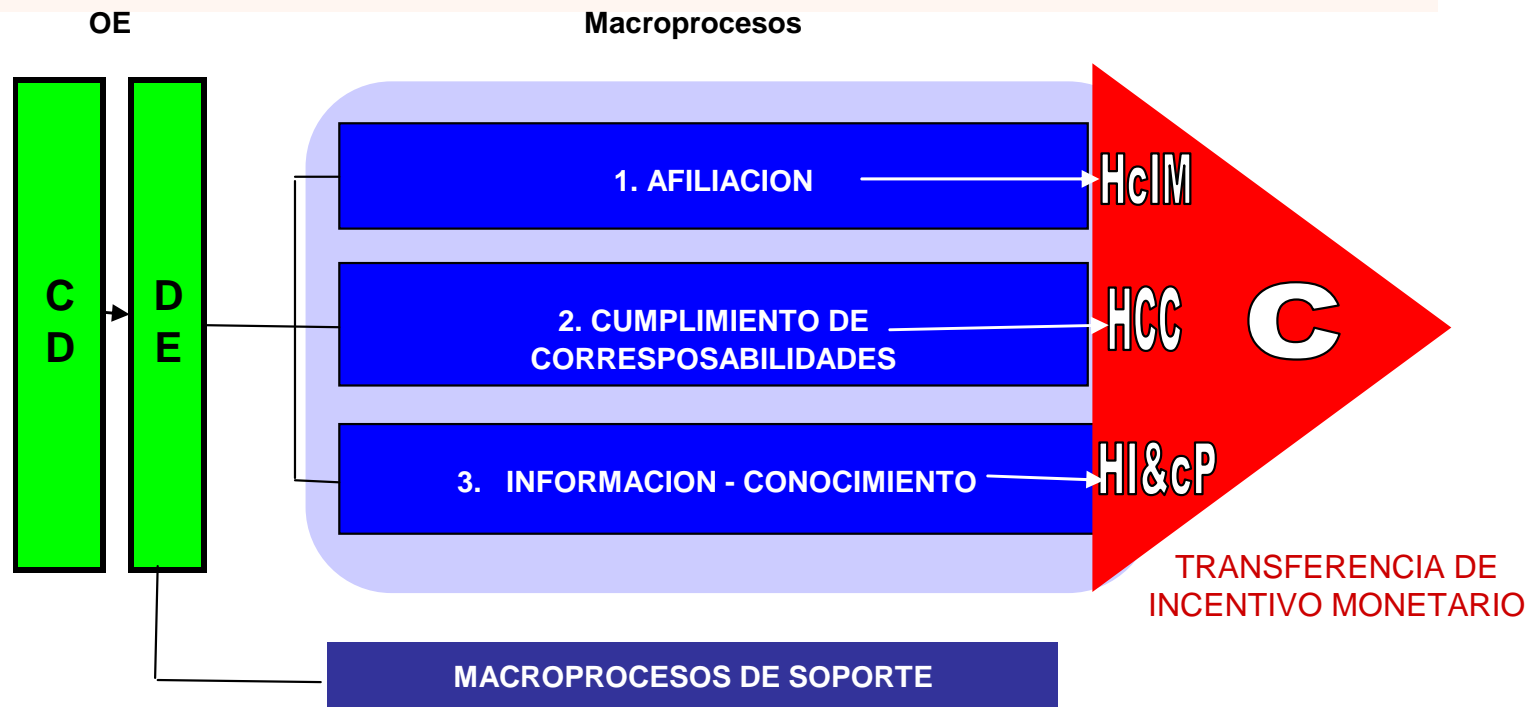
NIVELES DE GESTION, PLANIFICACION Y LOS SISTEMAS DE INFORMACION



(*) Comprende (1) Acceso a los Servicios de Salud-nutrición, Educación, (2) Transferencia de Incentivos Monetarios y (3) Gestión del Conocimiento al Beneficiarios



MACRO PROCESOS “CORE” DEL PROGRAMA



OE= Objetivos Estratégicos

CD= Consejo Directivo

DE= Dirección Ejecutiva

C= Cliente o Beneficiario JUNTOS

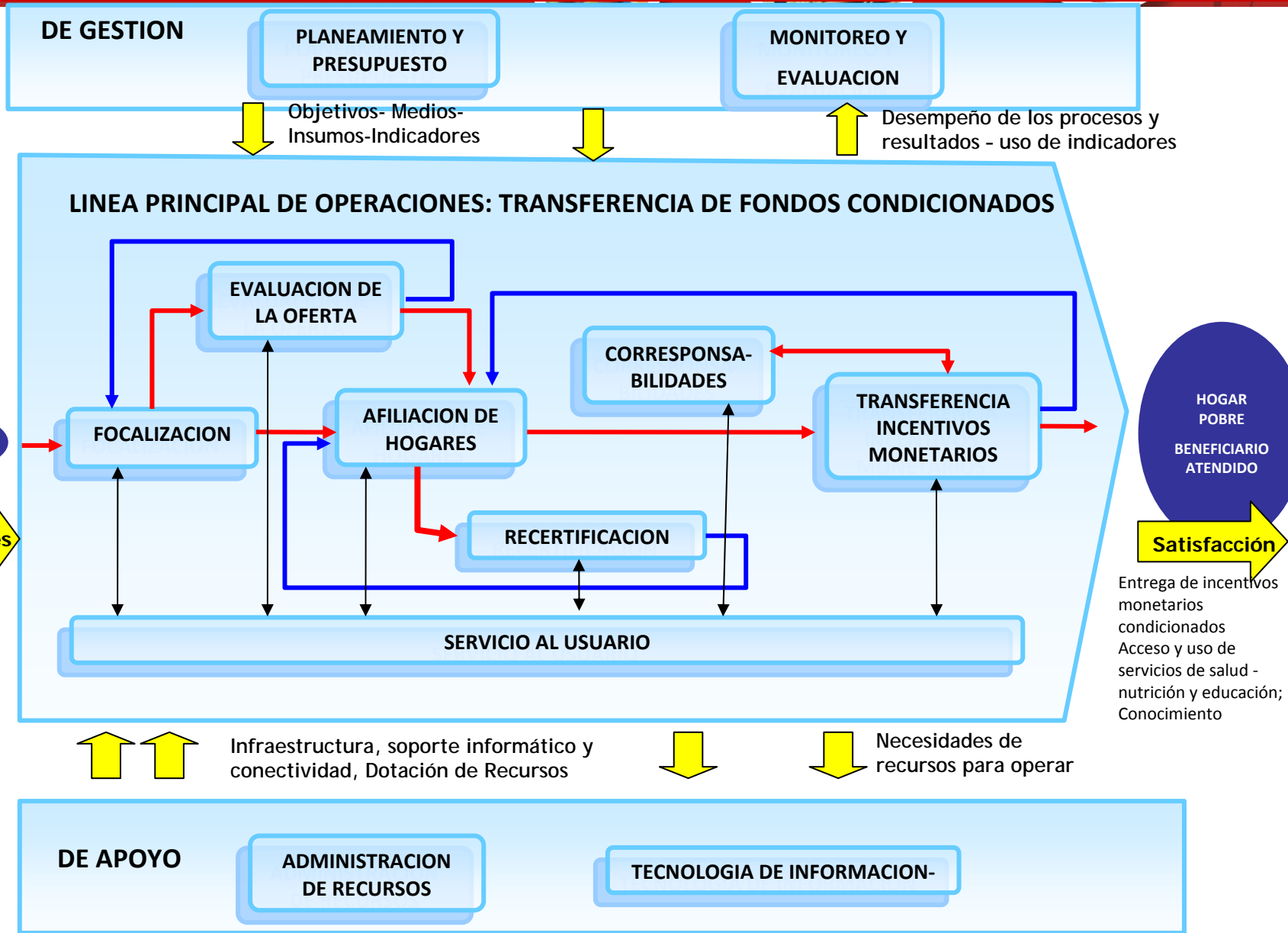
HcIM= Hogares con Incentivo Monetario

HCC= Hogares que Cumplen Corresponsabilidades

HI&cP=hogares con Información y Prácticas Clave



MAPEO DE LOS PROCESOS DEL PROGRAMA

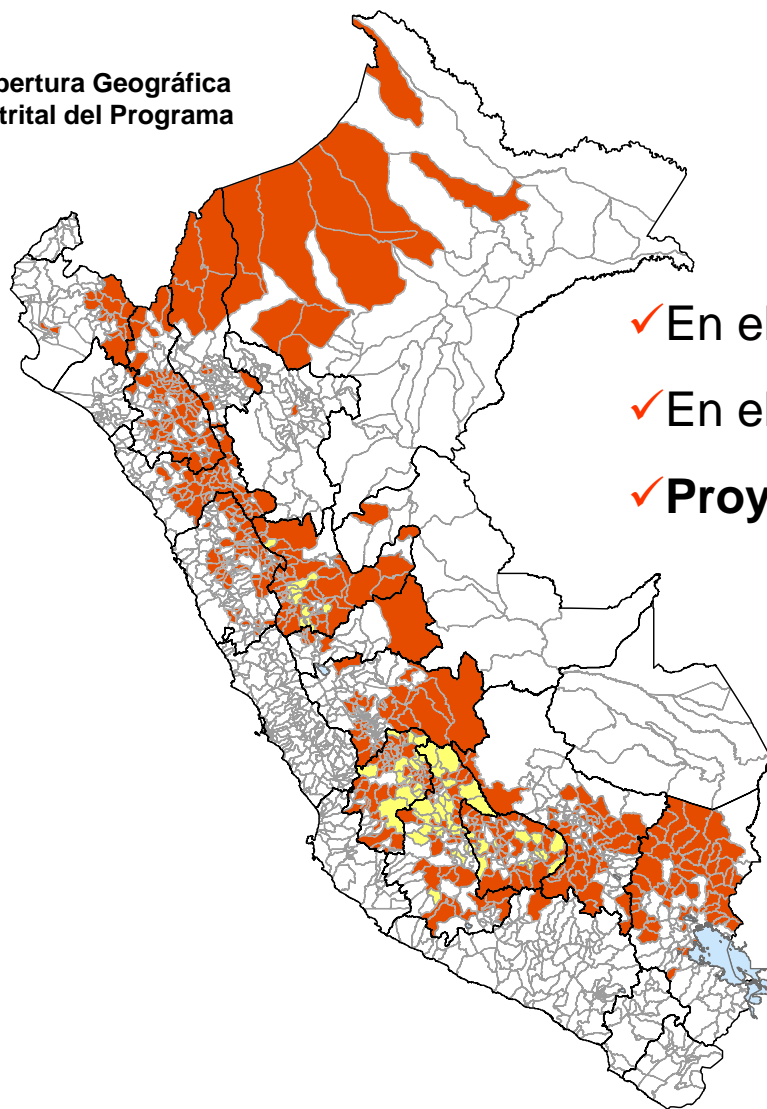


Entrega de incentivos monetarios condicionados
 Acceso y uso de servicios de salud - nutrición y educación;
 Conocimiento



Consolidación del Programa

Cobertura Geográfica
Distrital del Programa



- ✓ En el **2005**: 70 distritos (**4 Regiones**).
- ✓ En el **2006-2010**: 638 distritos (**14 Regiones**)
- ✓ **Proyección 2011**: 638 distritos (**14 Regiones**)

✓ **12 distritos (3 Regiones) - Evaluación Esquemas Alternativos de Transferencias Diferenciadas.**



Año 2005



Año 2006-2010



Conclusiones

- JUNTOS es uno de los programas sociales sobre el que se ha generado la mayor base de conocimientos en el Perú gracias al aporte de Organismos Internacionales y el interés del propio Programa.
- El Programa cuenta con estudios sobre el contexto institucional, procesos, percepciones de la población y resultados que han aportado valiosos insumos. Ello ha favorecido la toma de decisiones y la reorientación de sus estrategias. No obstante, algunos de los estudios realizados estuvieron marcados por un tono académico y relativo énfasis en la operacionalización de las pautas y criterios necesarios para el rediseño.



Conclusiones

- El rediseño del Programa es un proceso que aún se encuentra en curso y no está exento de contingencias. A la fecha, se puede observar avances tanto, en cuanto a la gestión (i.e., Reglas de Operación, Organigrama) como en lo operativo (implementación de procesos).
- Las Evaluaciones son falibles, se deben concebir más como un método para posibilitar oportunidades que para solo valorar los resultados de las intervenciones.



Gracias.

PROGRAMA NACIONAL DE APOYO DIRECTO
A LOS MÁS POBRES - JUNTOS

**EL PERÚ
AVANZA** 