



ACERCA DE LA POLÍTICA DE CONTROL DE TABACO EN EL PERU CONSTRUYENDO UNA AGENDA DE INVESTIGACIÓN-ACCIÓN

Martin Valdivia

Taller PROACTT-GRADE
22 de Setiembre, 2017

Objetivo general

- Promover la generación y uso de evidencia rigurosa para el diseño e implementación de políticas efectivas para el control del consumo de tabaco en el Perú
 - En una primera etapa, usando la información disponible actualmente
 - Definiendo estrategias para la generación de la información necesaria
 - Promoviendo una mayor participación de la academia en el análisis de las políticas de control del consumo de tabaco

Acerca de la primera etapa

- Objetivo general:
 - Proveer evidencia rigurosa acerca de los efectos de una política de control de consumo de tabaco via aumento de impuestos específicos
 - A partir del ajuste relativamente reciente de la carga impositiva a los cigarrillos
 - En una primera etapa, con la información disponible actualmente
 - Promoviendo la generación de información más actualizada y relevantes para el análisis de sus diferentes aristas

Preguntas específicas

- Afectan los precios la iniciación de los adolescentes en el hábito de fumar?
- Cuál es la sensibilidad de la demanda por tabaco de la población peruana?
 - Elasticidad precio y elasticidad ingreso
 - Difieren estas según el género, edad y NSE de los individuos?
- Cuál ha sido el ajuste en los precios de equilibrio de los cigarrillos ante el aumento reciente de la tasa del impuesto específico?

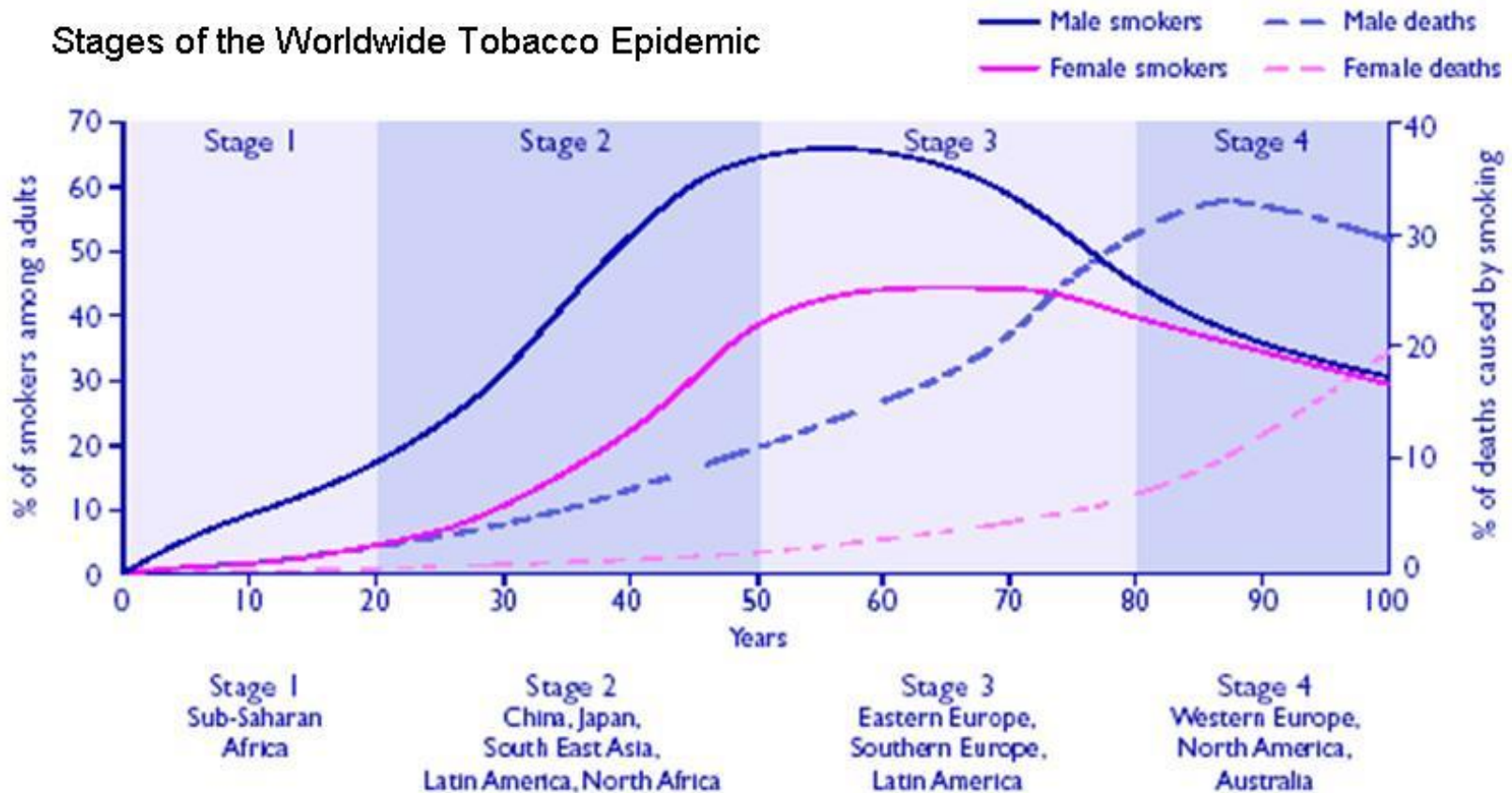
Justificación

- Análisis de los efectos potenciales de la política reciente de incremento del impuesto específico a los cigarrillos:
 - Sus efectos sobre la recaudación fiscal
 - A mayor elasticidad de la demanda, menor es el efecto recaudación
 - Tiene efectos regresivos este aumento en la carga impositiva?
 - Efecto marginal depende de las diferencias en la elasticidad precio por NSE
 - En qué medida esta política protege relativamente más a los jóvenes y las mujeres?
 - En qué medida el aumento en la carga tributaria compensa por aumento de consumo asociado a mejora de ingresos?
 - Elasticidad ingreso
 - Cuál ha sido la estrategia de la industria en cuanto a la transmisión de la carga tributaria a los precios al consumidor
 - Estructura de precios entre marcas y “calidades”

Justificación del tema

- Consumo de tabaco es la principal causa prevenible de muerte prematura
 - Genera más de 16,000 muertes por año en el Perú (UPCH)
 - A nivel mundial, mueren como 5 millones de personas por el consumo de tabaco
 - Pero ese número se podría elevar a 10 millones anuales entre 2030-50 , fundamentalmente en países de ingreso medio bajo (Banco Mundial, 2015)
- Enfermedades cancerígenas relacionadas al consumo de tabaco elevan costos del sistema de salud
 - Gastos catastróficos en salud asociados a tratamiento del cáncer, dependiendo del nivel de cobertura
 - Reducen años de participación en la economía con mayor productividad

Curva de la Epidemia del Tabaco



Evans (2004). The problem of tobacco smoking, *BMJ* 328 (7433): 217-9.

Experiencia internacional acerca de la tributación al tabaco

- Patrones específicos en cada país varían según las transiciones que experimentan
 - Transición demográfica
 - Crecimiento económico
- Lucha anti-tabaco se ha acentuado en últimas décadas, usando enfoques integrales:
 - Impuestos al tabaco
 - Información sanitaria (incluyendo respuestas a campañas pro-tabaco)
 - Restricciones a la publicidad
 - Restricciones al consumo en lugares públicos
 - Tratamientos para abandono del consumo
 - Restricciones a la oferta (control del contrabando)

Impuestos al tabaco aparece como la acción más costo-efectiva

Table 10.3 Interventions and Their Effectiveness in Reducing Tobacco Consumption

Intervention	Effectiveness
Large, regular increases in excise taxes that reduce affordability	50 percent higher prices reduce consumption by approximately 20 percent (10 percent quit, 10 percent reduce the amount smoked)
Mass media counter-advertising; warning labels; plain packaging; and epidemiological studies, such as deaths from smoking on death records	Not quantified but does increase cessation rates
Complete bans on tobacco advertising, promotion, and sponsorship	Reduces consumption by approximately 15 percent in LMICs
Complete ban on smoking in public places, including workplaces	Reduces consumption by 3–14 percent
Cessation support for smokers, brief medical advice, pharmacotherapy	At six months unaided cessation is about 2–5 percent; brief medical advice doubles the quit rates (to 4–8 percent); medications triple the quit rates (to 8–12 percent)
Antismuggling technologies: local language labels, improved tax administration, and increased customs and international efforts to target smuggling	10 percent higher spending on antismuggling efforts reduces smuggling by 5 percent and consumption by 2 percent

Prabhat Jha, et. al. (2015). Global hazards of tobacco and the benefits of economic cessation and tobacco taxes. In Gelband, Jha, Horton. Cancer. The World Bank

Aunque aspectos conductuales no dejan de ser importantes

- Información y etiquetas de advertencia – funcionan más las imágenes antes que los textos
 - No es sólo la información
 - Herramientas de mercadeo para aprovechar la forma cómo funciona la mente, y sobre cómo generar cambios de comportamiento
- Restricción a fumar en espacios públicos
 - En principio apunta a proteger a no-fumadores de externalidades negativas que generan fumadores
 - Pero, en países de altos ingresos, también reduce el consumo
 - Efecto normas sociales? no debes afectar al prójimo, no es bien visto por tu empleador/otros consumidores

Aspectos clave del efecto de la política tributaria sobre el consumo de tabaco

- Elasticidad precio de la demanda
 - Heterogeneidad por edad, género, NSE es clave
- Importancia de efecto ingreso
 - Crecimiento económico puede llevar a que aumente la disposición a pagar de los individuos
- Estructura tributaria inteligente
 - Tasas ad valorem incentivan mudanza a marcas más baratas
- Implementando cambios tarifarios grandes

Justificación

- Avances recientes en ajustes a tasas impositivas plantean retos para generar evidencia acerca de sus impactos
 - Análisis de regresividad
- Necesidad de generar evidencia acerca de heterogeneidades en elasticidad precio, dada la creciente focalización de la propaganda de la industria en los más jóvenes y las mujeres

Componentes de la estrategia de investigación

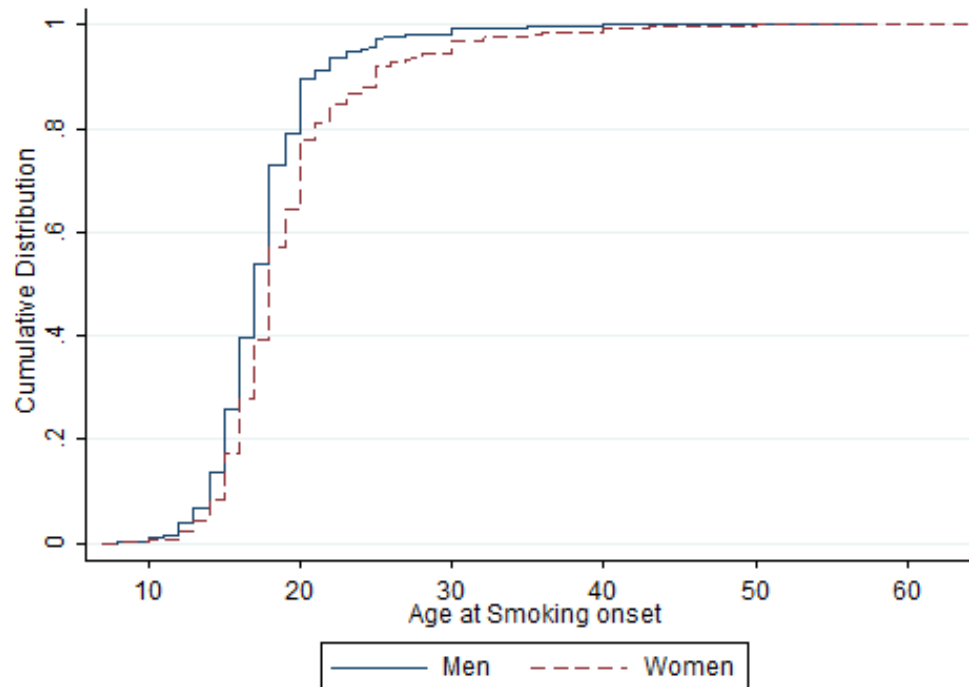
- Precios, impuestos y la iniciación en el vicio de fumar (C1)
 - Encuesta Nacional a Estudiantes de Secundaria (ENES) 1997, 2002, 2007, 2012, 2017 - DEVIDA
 - Índice de precios de cigarrillos y canasta básica (INEI)
 - A qué edad empezaron a fumar? Cuánto fuman hoy? Han fumado más de 100 cigarrillos a lo largo de su vida?
 - Estimación de un modelo de supervivencia con una variable que cambia en el tiempo (precio de los cigarrillos)
- Sensibilidad del consumo de cigarrillos a precios e impuestos (C2)
 - Encuesta Nacional sobre Consumo de Drogas 2010 – DEVIDA
 - Estimación de un modelo de demanda por cigarrillos, a partir de enfoque de Deaton (1997)

Acerca de C1

- Antecedente: Guindon, Paraje y Chavez (2015) usan modelo de sobrevivencia para estimar el efecto de precios sobre iniciación para Argentina
- Muestra
 - Estudia en Argentina usa muestra representativa de población urbana (15 años o más)
 - Se concentra en menores de 40 años
 - Este estudio plantea inicialmente usar muestra de estudiantes (12-20 años)
 - Alguna diferencia en el sesgo de recolección de edad de inicio?
 - Se analizará también la muestra de encuesta de consumo de drogas (varias rondas)
- Análisis general y de heterogeneidad por sexo, NSE

Acerca de C1

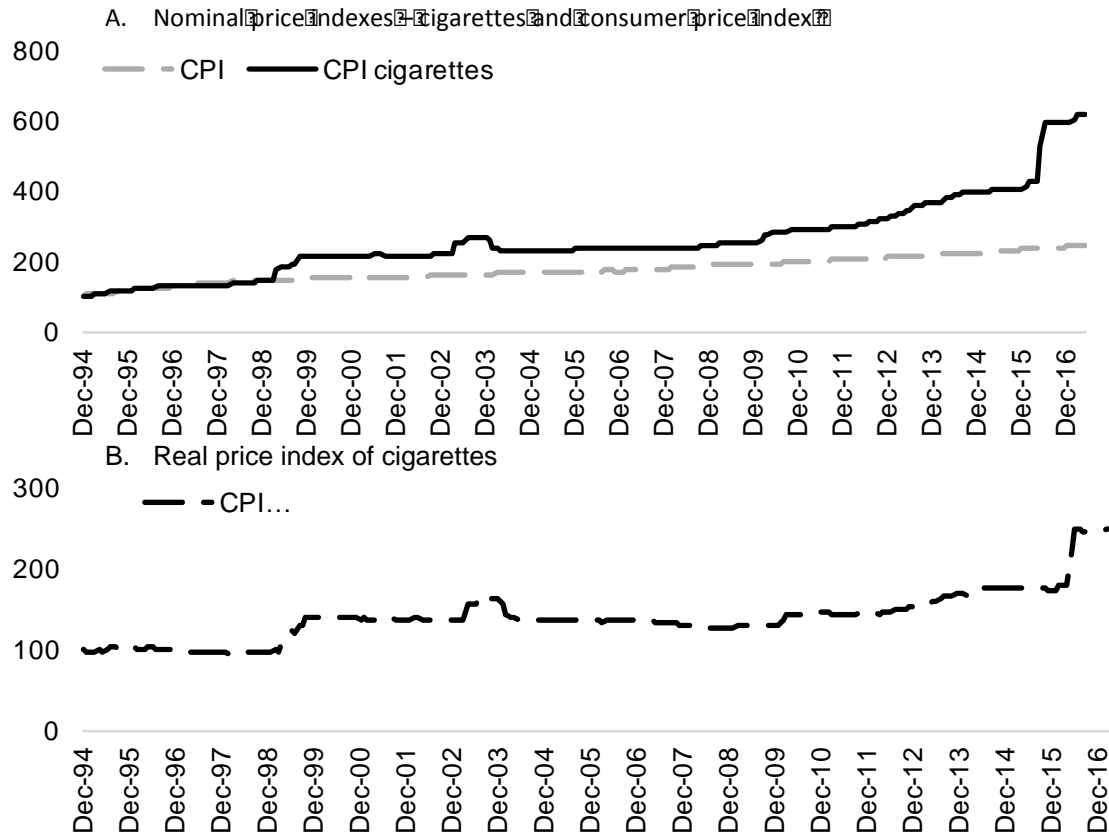
Age of smoking onset of adults, by gender



Source: National Population Survey on Drug Consumption, 2010

Acerca de C1

Monthly evolution of prices of cigarettes: Dec 1994 – May 2017



Source: INEI, CPI reports, several years.

Acercas de C2

- Antecedente: Gonzales-Rozada y Ramos Carbajales (2016) estiman elasticidad precio de la demanda para Perú
 - Data: Encuesta Nacional de Presupuestos Familiares (ENAPREF) 2009
 - Estrategia: enfoque de Deaton (1997) para estimación de elasticidades de demanda
- Data: Nuevo estudio plantea utilizar información de encuesta de DEVIDA (ronda 2010 incluye gasto en cigarrillos)
 - En DEVIDA, encuestador trabaja directamente con persona seleccionada dentro de la familia
 - En ENAPREF, a cada miembro del hogar se le entrega una ficha que debe llenar con su gasto en cigarrillos
 - Diferencia importante en tasa de reporte de fumadores (3.6% en ENAPREF vs 13% en DEVIDA)

Acercas de C2

- Enfoque metodológico
 - Problema es que no observamos los precios sobre los que debe decidir el individuo, sino el valor unitario
 - Que incluye la decisión del individuo acerca de la marca, calidad del producto
 - Enfoque de Deaton busca corregir por el sesgo potencial en una estimación que usa el valor unitario, en el marco de un análisis de corte transversal

El proyecto de investigación-acción

- Actividades (18 meses)
 - Mapeo de actores
 - Grupo de instituciones e individuos aliados
 - Por encima de nuestros aliados originales: COLAT, MEF, DEVIDA
 - Análisis econométrico
 - Reportes de investigación
 - Estrategia de incidencia en políticas de impuestos al tabaco
 - Diseminación en lenguaje no técnico
 - Sostenimiento de apoyo de grupo de aliados
- Actividades complementarias
 - Alianzas para la generación de nueva información relevante para el análisis de impuestos y tabaco
 - Contrabando de cigarrillos
 - Promoción de participación de académicos en temas de consumo de tabaco, ENTs, etc



 **GRADE**

Grupo de Análisis para el Desarrollo

www.grade.org.pe